

平成 29 年度 北海道介護ロボット普及推進事業

# 福祉・介護 ロボット展

入場  
無料

日時 平成 29 年 **11.24** (金) **.25** (土)

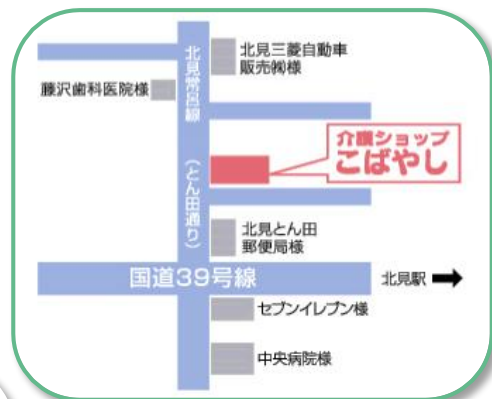
【24日】 13:00~20:00

【25日】 9:00~17:00

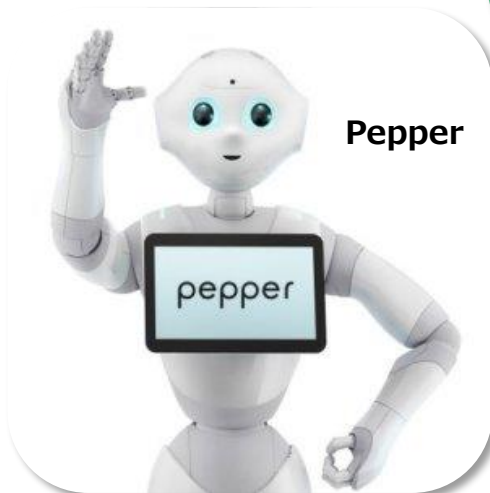
◆北見市本町5丁目6番11号◆

場所

介護ショップ こばやし



HAL 介護用支援用(腰タイプ)



Pepper

見守りロボ



ケアロボ

利用者に合わせて  
センサー・ケア製品が  
組み合わせ自由



スマイビ

本物の赤ちゃんの  
ような癒しを体験

コミュニケーション ロボ

世界一癒される  
ロボット  
ギネス認定  
パロ



あなたに笑顔を  
届ける癒し  
かぼちゃん

主催：北海道(委託 平成 29 年度北海道介護ロボット普及推進事業  
受託コンソーシアム 代表者 株式会社 マルベリー)

## 移動

### RT-1



先進のロボット&ネットワーク技術が  
あなたに寄り添い、  
新たな歩行体験

### リトルキープス S



小さくても安心。コンパクトに進化した  
ロボット歩行車。  
オート制御による安心のアシスト機能

### アシストホイール



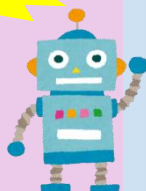
車いすによる介護をパワフルにアシスト  
介護する方への負担を軽減

## 移乗

### 離床アシストロボット リシヨーン Plus



管内初!!



介助を受ける方を持ち上げずに移乗でき、  
転落の心配も無く、安全  
ベッドと車いすの分離・合体操作は  
一人で軽々とできる簡単操作



### HAL 介護用支援用 (腰7°)

脳から筋肉へ送られる信号  
“生体電位信号”を読みよって、  
その信号の通りに動きます

## 排泄



### 介護ロボット(排泄支援) 水洗ポータブルトイレ

排泄物を直接下水道に  
流したり(屋外仕様)、  
密閉容器に溜めたり(室内仕様)  
するので、お部屋の臭いが  
気になりにくく、  
快適にお使い頂けます

### 自動ラップ



バケツ洗浄不要!  
ニオイを密封!

### ヒューマニー



一晩中の尿を瞬時に自動吸引  
朝までお肌を濡らさないので  
朝までグッスリ眠れます

### SASUKE



お姫様だっこ  
されている感覚で移乗  
優しさと安心の  
移乗介助機器

## その他

### 次世代型車イス WHILL Model A

暮らしを楽しくする新しい“クルマ”  
独自に開発された特別な前輪タイヤ  
パワフルな四輪稼働なので 7.5 cmの  
段差も乗り越えることができ、  
悪路の走行も可能です

